

상지대학교

2024학년도 외국인 신(편)입생 모집요강



SANGJI UNIVERSITY



상지대학교
SANGJI UNIVERSITY



LOVE AGAIN

C O N T E N T S



LOVE AGAIN

SANGJI UNIVERSITY

I. 모집단위 및 모집인원	03
II. 전형 일정	04
III. 지원 자격	05
IV. 전형 방법	06
V. 제출 서류	07
VI. 전형료 안내	09
VII. 등록 안내	10
VIII. 지원시 유의사항	11
IX. 장학 및 기숙사 안내	12
X. 서식	13
2024학년도 외국인 신(편)입학 원서	13
재정보증확인서	14
개인정보 수집 및 이용동의서	15
수험표	16
XI. 학과(전공) 소개	17

- 우리 대학교 내에서 복수 지원은 불가합니다.
- 제출 서류의 위조 혹은 변조 사실이 확인될 경우 또는 기타 부정한 방법으로 합격 또는 입학한 사실이 확인될 경우에는 입학한 후라도 합격 또는 입학을 취소하며, 납부한 등록금은 반환하지 않습니다.
- 입학전형에 합격하여 등록을 한 학생이라도 관련 기관의 사증 발급이 거부되거나 입국하지 못하는 경우 합격 또는 입학이 취소되며, 등록금 반환은 '대학등록금에 관한규칙'에 기준하여 반환됩니다.
- 본 모집요강은 수정될 수 있으며, 원서접수 전 상지대학교 입학홈페이지의 공지사항 및 최종 모집요강을 반드시 확인하시기 바랍니다.
- 문의사항
 - 주소 : 26339 강원특별자치도 원주시 상지대길 83, 상지대학교 본관 3층 입학팀
 - 전화번호 : 입학팀 (033) 730-0127, 국제교육원 (033) 730-0908
 - 이메일 : iphak@sangji.ac.kr / 홈페이지 : http://go.sangji.ac.kr

1. 신입학

단과대학	모집단위	모집인원	비고
한의과대학	한의예과	-	미 실시
보건 의료 대학	간호학과	-	미 실시
	물리치료학과	-	미 실시
	보건계열 - 제약바이오전공 - 보건의료경영전공 - 식품영양학전공 - 언어치료전공	적정인원	
	임상병리학과	-	미 실시
	작업치료학과	-	미 실시
	경찰법학과		미 실시
미래 인재 대학	군사학과	적정인원	
	사회복지학과	적정인원	
	유아교육학과	-	미 실시
	문화콘텐츠학과	적정인원	
	미디어영상광고학과	적정인원	
	한국어교육학과	적정인원	
경상 대학	경영학과	적정인원	
	국제경영학과	적정인원	
	호텔항공관광경영학과	적정인원	
생명 환경 대학	동물자원학과	적정인원	
	스마트팜생명과학과	적정인원	
	조경산림학과	적정인원	

단과대학	모집단위	모집인원	비고	
공과 대학	건설환경공학과	적정인원		
	소방공학과	적정인원		
	전기전자공학과	적정인원		
	컴퓨터공학과	적정인원		
예술 체육 대학	리빙디자인학과	적정인원		
	산업디자인학과	적정인원		
	시각영상디자인학과	적정인원		
	체 육 학 부	체육학전공	적정인원	
		생활체육학전공(야)	-	미 실시
		태권도학전공	적정인원	
만화애니메이션학과	적정인원			
FIND 칼리지	자유전공학부	적정인원		
미래 라이프 대학	평생교육융합계열 - 사회적경제학과 - 평생교육상담학과 - 레저레크레이션학과 - 식음료외식산업학과 - 실버재테크학과	적정인원		
	실버헬스케어학과	-	미 실시	

2. 편입학

- 편입학 모집단위는 학칙개정 후 경과조치에 따라 확정되므로 추후 입학홈페이지 공지 예정



1. 전기모집

구분	기간 및 일시	장소	비고
원서접수	2023.11.20.(월) ~ 12.15.(금) 17:00	우편 또는 방문 제출 입학팀(본관 3층)	12.15.(금) 17:00 도착분에 한함
서류제출	2023.11.20.(월) ~ 12.22.(금) 17:00		12.22.(금) 17:00 도착분에 한함
1단계 합격자 발표	2023.12.28.(목)	홈페이지	모집단위별 면접고사 지정장소 확인 가능
면접고사	2024.1.3.(수) 10:00 ~	학과(전공)별	<ul style="list-style-type: none"> •국내 지원자는 방문면접 •국외 지원자는 전화 또는 화상면접 실시 가능 •수험표(사진부착), 신분증, 필기구를 반드시 지참
합격자 발표	2024.1.16.(화) 14:00 ~	홈페이지	http://go.sangji.ac.kr
등록금 납부	2024.1.17.(수) ~ 1.23.(화)	지정 은행 계좌로 입금	
입학허가서 발급	2024.1.26.(금) ~	입학팀(본관 3층)	

2. 후기모집

구분	기간 및 일시	장소	비고
원서접수	2024.5.20.(월) ~ 6.14.(금) 17:00	우편 또는 방문 제출 입학팀(본관 3층)	6.14.(금) 17:00 도착분에 한함
서류제출	2024.5.20.(월) ~ 6.21.(금) 17:00		6.21.(금) 17:00 도착분에 한함
1단계 합격자 발표	2024.6.27.(목)	홈페이지	모집단위별 면접고사 지정장소 확인 가능
면접고사	2024.7.3.(수) 10:00 ~	학과(전공)별	<ul style="list-style-type: none"> •국내 지원자는 방문면접 •국외 지원자는 전화 또는 화상면접 실시 가능 •수험표(사진부착), 신분증, 필기구를 반드시 지참
합격자 발표	2024.7.17.(수) 14:00 ~	홈페이지	http://go.sangji.ac.kr
등록금 납부	2024.7.22.(월) ~ 7.24.(수)	지정 은행 계좌로 입금	
입학허가서 발급	2024.8.2.(금)	입학팀(본관 3층)	

※ 상기 일정은 학교 사정에 따라 변경될 수 있으며, 결원에 따라 추가모집 할 수 있음.

1. 국적/학력 지원자격

가. 신입학

- ▶ (국적요건) 본인 및 부모 모두 국적이 외국인인 자
- ▶ (학력요건) 국내 또는 외국에서 우리나라 초·중등교육에 상응하는 교육과정을 전부 이수한 외국인
- ▶ 복수국적자는 외국인으로 인정하지 않음

나. 편입학(3학년) : 신입학 자격을 갖춘 자로서 다음의 세 가지 항목 중 하나에 해당하는 자

- ▶ 국내·외 4년제 정규대학에서 2학년(1년 2학기제 기준 2년 정규 4학기, 계절학기 제외)이상 재학(이수)하고 졸업학점의 1/2 이상 취득자
- ▶ 전문대학 졸업자(졸업예정자 포함)
- ▶ 학사학위 소지자

다. 편입학(4학년) : 신입학 자격을 갖춘 자로서 다음의 두 가지 항목을 모두 충족하는 자

- ▶ 국내·외 정규 전문대학 3년제 학과 졸업(예정)자
- ▶ 동일(또는 유사전공) 학과 졸업(예정)자에 한함
(※ 지원전 국제교육원으로 가능 여부 확인 필요)

2. 어학능력 최소 자격조건 : 다음의 조건 중 하나에 해당하는 자

가. 어학성적

시험명	인정기준	비고
TOPIK (한국어능력시험)	1) TOPIK 3급 이상 또는 상지대학교 한국어연수과정 3급 이상 수료자 2) TOPIK 2급 성적 소지자(입학 후 1년간 300시간 이상 한국어연수 필수)	<ul style="list-style-type: none"> • 신(편)입학 후 졸업 시까지 한국어능력 시험 (TOPIK) 4급 이상을 취득하여야 함 • 미 이수시 합격이 취소될 수 있음
영어능력시험	TOEFL(IBT 71), IELTS 5.5, TEPS 600(NEW TEPS 326점), CEFR B2 이상 또는 그에 상응 하는 점수의 국가공인 민간 영어능력 평가시험	영어를 모국어 또는 법적 공용어로 사용하는 국가의 국적을 소지한 학생은 중등교육 또는 고등교육을 이수한 증빙서류(졸업증명서 등)로 영어 능력시험 기준을 적용 받지 않고 입학 가능

※ 영어능력시험으로 모집하는 영어트랙 운영학과 및 모집인원은 학교 사정에 따라 변경될 수 있으므로 담당자에게 문의 바람

나. 국·내외 협약대학에서 지원한 학생이나 국내 대학에서 한국어 연수중인 학생 중 해당 기관이 발행한 한국어능력에 관한 추천서, 성적, 과정수료증명서 등을 첨부한 자

다. 본교에서 시행하는 한국어능력시험을 통해 위 어학성적에 상응하는 한국어 능력이 있다고 인정되는 자

1. 전형요소 및 반영비율(점수)

구분	일반학과(부)				비고
	전형방법	1단계	서류전형 100%	2단계	
	합격(Y), 불합격(N)		합격[우수(1), 보통(2)], 불합격(N)		

가. 전형은 서류전형과 면접전형으로 실시

나. 서류전형 합격자에 한해 면접전형을 치르며, 면접에 불응시할 경우 불합격 처리됨

다. 면접고사는 국내에 거주하고 있는 외국인 지원자의 경우 본교에 방문하여 면접을 실시하며, 외국에 거주하고 있는 지원자의 경우 전화 또는 화상면접을 실시할 수 있음

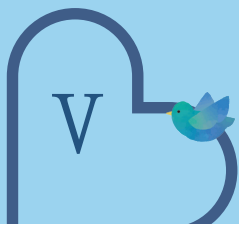
라. 면접에 합격한 인원이 학과(학부, 전공)의 수용 가능 적정인원 초과 시 우수(1), 보통(2) 순으로 선발한다.

마. 사정의 결과는 합격, 불합격으로 함



1. 신입학

연번	서류명	공통		중국인		비고
		국내자	국외자	국내자	국외자	
1	입학원서	1부	1부	1부	1부	상지대학교 입학홈페이지에서 입학원서(서식) 양식을 출력하여 자필로 작성하여 제출 / http://go.sangji.ac.kr
2	재정 보증확인서	1부	1부	1부	1부	
3	고등학교 졸업(예정)증명서	1부	1부	-	-	중국 외 국가 고등학교 출신 학생 : 아래 ①, ② 중 택 1 ① 아포스티유(Apostille) 확인을 받은 학위(학력)등 입증서류 ② 출신학교가 속한 국가 주재 한국영사 또는 주한 공관 영사확인을 받은 학위 등 입증서류
		-	-	1부	1부	중국 내 고등학교 출신 학생 : 아래 ①, ② 중 해당서류 제출 ① 중국교육부 운영 학력·학위인증센터(CHSI) 발행 고등학교학력인증 보고서(高中教育学历验证报告) 제출 (영문 원본) * 中国高等教育学生信息网 http://www.chsi.com.cn ② 중국 교육부 학력인증 보고서를 제출할 수 없는 경우(실업·예술고, 국제고, 중등직업학교 졸업자) 가. 학교 자체 발행 졸업증명서(중국교육청과 주중한국영사 확인필) 나. 지방교육당국 발행 졸업증명서(주중한국영사 확인필)
4	성적증명서	1부	1부	1부	1부	번역공증본 또는 영문성적표 원본
5	출입국사실증명서 및 외국인등록증 사본	각1부	-	각1부	-	※ 해당 학생에 한 함
6	정부가관이 발행하는 <u>학생·부모</u> 의 관계증명서	1부	1부	-	-	① 미국, 일본국적 지원자 등 호적등본 또는 출생증명서 등 공증본
	호구부 원본	-	-	1부	1부	② 중국국적 지원자 동일호구가 아닌 경우 친족관계증명 별도 제출 (편부, 편모의 경우는 사망확인증명 또는 이혼판결문 공증 포함)
7	신분증 사본	각1부	각1부	각1부	각1부	부, 모, 본인 신분증 사본
8	재정능력 입증서류	각1부	각1부	각1부	각1부	1. ① 또는 ② 중 선택하여 제출) ① 국외거주 학생 재정보증인의 1,600만원 이상 은행 예금 잔고증명서 (단, 예금 잔고는 1개월 이상 예치되어 있어야 함) 또는 1,600만원 이상 국내송금 또는 환전증명서 ② 국내거주 학생 중 자격변경 학생(D4→D2) - D4→D2 : 1,600만원 이상 예금 잔고증명서 - 본 대학교 여학연수를 수료하고 학부로 진학하는 학생 : 800만원 이상 예금 잔고증명서 (※ 국내 본인계좌 예치금만 인정) 2. 재정보증인의 재직증명서 및 수입증명서 ※ 재정보증인 자격 : 부모 또는 본인
9	한국어능력 입증서류	1부	1부	1부	1부	한국어능력시험 평가 결과 또는 학교장 추천서 등
10	여권사본 및 여권용 사진	각 1부 /2매	각 1부 /2매	각 1부 /2매	각 1부 /2매	사진 3개월 이내 촬영본, 사진 뒷면에 여권번호와 성명 기재
11	개인정보 수집 및 이용동의서	1부	1부	1부	1부	서식을 작성하여 제출



제출 서류

2. 편입학

연번	서류명	공통		중국인		비고
		국내자	국외자	국내자	국외자	
1	입학원서	1부	1부	1부	1부	상지대학교 입학홈페이지에서 입학원서(서식) 양식을 출력하여 자필로 작성하여 제출 / http://go.sangji.ac.kr
2	재정 보증확인서	1부	1부	1부	1부	
3	대학 졸업(예정)증명서 [또는 수료(예정)증명서]	1부	1부	-	-	중국 외 국가 학교 졸업(재학) 학생 : 아래 ①, ② 중 택 1, 원본(졸업증명서 또는 재학증명서) 및 번역공증본 각 1부 제출 ① 아포스티유(Apostille) 확인을 받은 학위(학력) 등 입증서류 ② 출신학교가 속한 국가 주재 한국영사 또는 주한 공관 영사확인을 받은 학위 등 입증서류
		-	-	1부	1부	중국 내 학교 졸업(재학) 학생 : 중국교육부 운영 학력·학위인증센터(CHSI) 발행 대학교학력인증서(教育部学历证书)(졸업 또는 재학증명서) 제출 (영문 원본) * 4년제 대학에 2학년 이상 재학(이수)자가 편입학하는 경우 고등학교학력인증보고서(高中教育学力验证报告) 제출 필수 * 中国高等教育学生信息网 http://www.chsi.com.cn
4	성적증명서	1부	1부	1부	1부	번역공증본 또는 영문성적표 원본 * 4년제 2학년 이상 재학(이수)자는 전적 대학 이수학점, 이수학기, 졸업기준학점 등 관련 증빙서류를 제출해야 하며, 졸업기준학점이 명시된 규정은 인터넷 출력물로 제출 가능
5	출입국사실증명서 및 외국인등록증 사본	각1부	-	각1부	-	※ 해당 학생에 한 함
6	정부기관이 발행하는 학생·부모의 관계증명서	각1부	각1부	-	-	① 미국, 일본국적 지원자 등 호적등본 또는 출생증명서 등 공증본
	호구부 원본	-	-	1부	1부	② 중국국적 지원자 동일호구가 아닌 경우 친족관계증명 별도 제출 (편부, 편모의 경우는 사망확인증명 또는 이혼판결문 공증 포함)
7	신분증 사본	1부	1부	1부	1부	부모 모두 외국인인 외국인인(순수외국인) 부, 모, 본인 신분증 사본 모두 제출
8	재정능력 입증서류	각1부	각1부	각1부	각1부	1. ① 또는 ② 중 선택하여 제출) ① 국외거주 학생 재정보증인의 1,600만원 이상 은행 예금 잔고증명서 (단, 예금 잔고는 1개월 이상 예치되어 있어야 함) 또는 1,600만원 이상 국내송금 또는 환전증명서 ② 국내거주 학생 중 자격변경 학생(D4→D2) - D4→D2 : 1,600만원 이상 예금 잔고증명서 - 본 대학교 여학연수를 수료하고 학부로 진학하는 학생 : 800만원 이상 예금 잔고증명서 (※ 국내 본인계좌 예치금만 인정) 2. 재정보증인의 재직증명서 및 수입증명서 ※ 재정보증인 자격 : 부모 또는 본인
9	한국어능력 입증서류	각1부	각1부	각1부	각1부	한국어능력시험 평가 결과 또는 학교장 추천서 등
10	여권사본 및 여권용 사진	각 1부 /2매	각 1부 /2매	각 1부 /2매	각 1부 /2매	사진 3개월 이내 촬영본, 사진 뒷면에 여권번호와 성명 기재
11	개인정보 수집 및 이용동의서	1부	1부	1부	1부	서식을 작성하여 제출

공통사항

※ 추후 필요에 따라 추가서류(대학인가 서류 등) 요청 가능

※ 모든 서류는 원본으로 제출, 한국어나 영어로 작성되지 않은 서류는 한국어나 영어로 번역된 공증본 제출

※ 졸업 및 성적증명서 제출 시 해당국가의 영사확인 또는 아포스티유 협약 가입국의 경우 각국의 아포스티유 관련 기관에서 '아포스티유 확인서'를 발급받아 제출

1. 전형료 납부

가. 전형료 : 80,000원

2. 전형료 납부방법

가. 방문접수 : 현금납부

나. 우편접수 : 송금수표(수신자 상지대학교 또는 Sangji University)로 지원서류와 함께 동봉하여 제출

다. 무통장 납부 : 전형료 납부 계좌(신한은행 100-017-491671 상지대학교)로 지원자 이름을 기재하여 전형료를 입금하되, 입금 후 지원자 이름, 출신국, 입금일자, 입금금액, 입금한 은행명을 입학팀 E-mail(iphak@sangji.ac.kr)로 보내야 함

3. 전형료 환불

가. 대학입시의 공정성 확보와 타 수험생의 피해를 최소화하기 위하여 원서접수가 완료된 이후에는 지원사항을 취소할 수 없음

나. 전형료 환불 기준 : 다음의 경우에 해당되는 경우 전형료 전액 또는 일부를 환불

반환 사유	반환금액
입학전형에 응시한 사람이 착오로 과납한 경우	과납한 금액
대학의 귀책사유로 입학전형에 응시하지 못하는 경우	납부한 입학전형료 전액
천재지변으로 인하여 입학전형에 응시하지 못한 경우	납부한 입학전형료 전액
질병 또는 사고 등으로 의료기관에 입원하거나 본인의 사망으로 입학전형에 응시하지 못한 경우 (해당 사항을 증명할 수 있는 경우만 해당. 단, 코로나19 등 대교협을 통해 확인 가능한 경우 증빙자료 제출 생략 가능)	납부한 입학전형료 전액
면접고사 등 대학별고사가 포함된 전형에 지원한 인원이 지원자격 미달 및 서류 미제출로 대학별고사 응시가 불가능한 경우 (단순 결시한 경우는 해당되지 않음)	대학별고사에 해당하는 금액

1. 등록방법 : 합격 후 학교에서 지정한 기간 내 본교 은행계좌로 입금

2. 등록금 : 2023학년도 등록금 참고

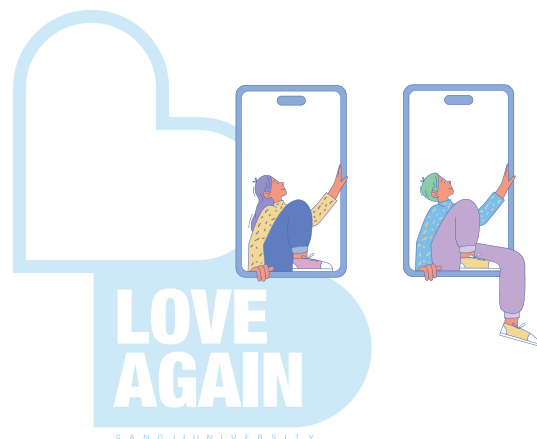
(단위: 원화 / 천원)

해당학과	수업료
경영학과, 한국어교육학과	2,994
사회복지학과	3,114
문화콘텐츠학과, 미디어영상광고학과	3,144
국제경영학과, 군사학과, 동물자원학과, 스마트팜생명과학과, 조경산림학과, 자유전공학부, 호텔항공관광경영학과, 체육학전공, 태권도학전공, 평생교육융합계열	3,480
건설환경공학과, 보건계열, 산업디자인학과, 시각영상디자인학과, 컴퓨터공학과	3,939
리빙디자인학과, 만화애니메이션학과	4,109
소방공학과, 전기전자공학과	4,199

※ 환율 변동, 등록금 인상 등으로 납부 금액이 추가되거나 환불될 수 있음



- 입학원서를 포함한 모든 제출서류를 빠짐없이 작성하여야 하며, 입학원서의 학력 사항은 고등학교부터 연월일까지 정확하게 기재하여야 한다.
- 본 대학교 내에서 복수지원은 할 수 없다.
- 모든 서류는 원본을 제출하여야 하며(단, 사본으로 명시된 것은 예외로 함), 부득이한 사정으로 사본을 제출한 경우에는 합격 후 등록기간 내에 반드시 원본을 제출하여야 한다.
- 한국어나 영어로 작성되지 않은 서류는 반드시 한국어나 영어로 번역된 공증본을 제출해야 한다.
- 제출된 서류가 미비하거나 미제출한 학생은 불합격 처리 한다.
- 추후에 제출 서류는 위조 혹은 변조 사실이 발견될 경우, 기타 부정한 방법으로 합격 또는 입학한 사실이 발견될 경우에는 입학한 후라도 합격 또는 입학을 취소한다.
- 입학전형에 합격하여 등록을 한 학생이라도 관련 기관의 사증 발급이 거부되거나 입국하지 못하는 경우 합격 또는 입학이 취소된다.
- 지원 당시 졸업예정자가 합격하더라도 전기는 2024학년도 1학기 개강 전까지, 후기는 2024학년도 2학기 개강 전까지 졸업하지 못하면 합격이 취소된다.
- 접수 후에는 기재사항을 변경할 수 없다.
- 접수 후에는 지원을 취소할 수 없으며, 제출된 서류와 전형료는 반환하지 않는다. 단, 지원자격 부적격으로 판정된 경우에만 면접에 해당하는 전형료(20,000원)를 등록금 반환계좌로 환불 한다.
- 수험생은 면접고사 당일 반드시 본인의 신분증(여권, 외국인등록증 중 하나)을 지참 해야 한다.
- 합격자에 대한 개별통지는 하지 않으므로 합격 여부는 합격자 발표 당일 우리대학교 홈페이지를 통하여 직접 확인하여야 한다.
- 합격자는 등록 기간 내에 반드시 상지대학교가 지정하는 계좌에 등록금을 납부하여야 하며, 기간 내에 등록금을 납부하지 않은 학생은 불합격 처리한다.
- 졸업증 및 한국어 능력 자격증 원본을 제외한 기타서류는 반환하지 않으며 평가 내 용은 공개하지 않는다.
- 입학 후 해외 학력조치를 위한 필요 서류를 학교에서 요구 시 제출하여야 하며, 미제출 시 또는 해외 학력조치 결과 부정, 허위, 미인가 학력, 학력조치 불가 등의 사유 발생 시 입학 취소 등 학교 처분에 따라야 한다.
- 외국인 유학생도 국민건강보험 지역가입자로 의무가입 대상이 된다.
- 기타 명시되지 않은 사항은 본 대학 입학전형관리위원회에서 정하여 처리한다.



1. 장학안내

가. 장학금 : 외국인전형으로 입학하는 학생은 입학 시 수업료의 40%가 감면되고 TOPIK 급수에 따라 10~40%가 추가 감면(입학 학년도 1, 2학기 추가 혜택 적용) 재학 중에는 평점 평균에 따라 30~80%의 장학금을 차등 지급

나. 장학금의 종류와 금액은 학교사정에 따라 일부 변동될 수 있음

다. 편입학(4학년)의 장학금 지급기준은 별도로 정함

신입학 · 편입학

장학금 지급기준

- 입학시 : 수업료 40% 감면
(TOPIK 급수에 따라 추가 감면)

기준	내용
TOPIK4급	수업료 추가 10% 감면
TOPIK5급	수업료 추가 20% 감면
TOPIK6급	수업료 추가 40% 감면
비 고	입학 학년도 1, 2학기 추가혜택 적용

- 재학중 : 평점평균에 따라 차등 지급

기준 (평점평균)	내용
2.5미만	감면 없음
2.5이상~3.0미만	수업료의 30% 감면
3.0이상~3.5미만	수업료의 40% 감면
3.5이상~4.0미만	수업료의 50% 감면
4.0이상~4.3미만	수업료의 60% 감면
4.3이상	수업료의 80% 감면

2. 기숙사(생활관) 안내

생활관 입사비(2023학년도 기준)

2인 1실

- 학기중(관생회비 10,000원 포함)
여학생(맑음관) : 663,000원, 남학생(민음관) : 709,000원
- 방학중 : 1박 10,000원

※ 환율 변동, 물가 인상 등으로 납부 금액이 추가되거나 환불될 수 있음

2024학년도 외국인 신(편)입학 원서

전형 구분		신입학 (전기 / 후기)			편입학 (전기 / 후기)		
		* 수험번호					
지원자	성명	(한글)			(영문)		
	국적	본인		부		모	
	성별				생년월일		
	여권번호				외국인 등록번호		
	지망학부 (전공/학과)	학부 (학과 / 전공)					
	최종 학력	출신고교	년	월	고등학교(졸업예정, 졸업)		
		출신대학	년	월	대학(졸업예정, 졸업)		
	학적 조회 동의	출신고/출신대학의 학적조회를 동의함() * 필히 동의					
	학력 (고등학교부터 기록)	학교명	수학기간(재학기간)		소재지(시, 도, 국가)		TEL / FAX
			~				/
			~				/
	최저 한국어 능력 기준	· 일반 한국어능력시험(TOPIK 3급 이상) 취득 ()					
		· 한국어능력에 관한 추천서, 성적, 과정수료증명서(TOPIK 3급 수준) ()					
지원자 주소	□□□□□						
전형기간 중 연락처	휴대폰	() -			전화	() -	
	E-mail						
추가 연락처	() -						
등록금 반환 계좌 (한국내 계좌에 한함)	은행명	계좌번호			예금주명		
본인은 귀 대학교에 입학하고자 소정의 서류를 갖추어 지원합니다.							
년 월 일							
지원자 (서명)							
상지대학교 총장 귀하						접수자	
						*	
						(인)	

X

서식

재정보증확인서

• 지원자 인적사항

모 집 단 위	대학	학부(과)	전공
성 명			
주민등록번호(신분증번호)		여권번호	
국 적			

• 보증인 인적사항

성 명		지원자와의 관계	
주민등록번호(신분증번호)			
주 소			
이 메 일		팩스	
연 락 처	(자택)		
	(직장)		
	(휴대폰)		

• 학비 조달계획 (등록금, 생활비 등)

--

위 지원자가 귀 대학교에 입학하여 졸업하는 동안 등록금 등 학비를 부담할 것임을 서약합니다.

년 월 일

상지대학교 총장 귀하

서약자 : (인)

첨부 : 예금 잔고증명서 1부

개인정보 수집 및 이용 동의서

외국인 입학전형 원서접수 및 전형과정에서 수집된 지원자의 개인정보는 아래와 같은 범위 내에서 처리되며 그 과정에서 대학은 '개인정보보호법' 등 관련 법령에 따라 아래 기재된 수집 항목, 목적, 보유 및 이용기간 범위 내에서 처리합니다.

- 개인정보의 종류 : 이름, 국적, 생년월일, 성별, 여권번호, 주소, e-mail, 연락처, 휴대폰번호, 고교기록(대학기록), 가족관계증명서, 예금잔고증명서, 최종학력증명서, 성적증명서, 한국어능력증명서(보유자만), 재직증명서(부모님) 등
- 개인정보 수집 및 이용목적 : 외국인 입학 및 관리
- 개인정보의 보유 및 이용 기간 : 처리목적 달성 시까지
개인정보 보유기간의 경과, 처리목적 달성 등 개인정보가 불필요하게 되었을 때에는 지체없이 해당 개인정보를 파기합니다.

개인정보의 수집 및 이용에 동의하십니까

동의함

동의하지 않음

* 개인정보의 수집 및 이용에 대해 동의하지 않을 경우 외국인 입학전형 원서 접수가 불가합니다.

<고유식별정보 수집 및 이용에 대한 안내>

외국인등록번호 여권번호 등 고유식별번호는 고등교육법 시행령 제73조(고유식별정보의 처리)에 따라 외국인 입학전형 원서 접수 및 전형에 위한 범위 내에서 처리됩니다.

<개인정보 취급 위탁에 대한 안내>

외국인 입학전형 원서 접수 및 전형을 위해 필요한 경우 관계 법령 등에 따라 개인정보를 위탁하고 있으며, 위탁 계약시 개인정보가 안전하게 관리될 수 있도록 필요한 사항을 규정하고 있습니다.

수탁기관	위탁업무 내용	위탁업무처리 개인정보항목	개인정보 보유 이용기간
상지대학교(행정부서 및 지원학과)	등록방법·지원학과 안내	개인정보수집항목과 동일	처리목적 달성 시 또는 위탁계약 종료시까지

<개인정보 제3자 제공에 대한 안내>

다음과 같이 개인정보를 제3자에게 제공하고 있습니다.

제공받는 자	제공받는 자의 개인정보 이용 목적	제공하는 개인정보 항목	제공받는 자의 보유·이용기간
법무부 출입국 외국인정책본부	표준입학허가서 발급 및 사증발급업무	이름(영문), 생년월일, 외국인등록번호, 성별, 여권번호, 국적, 이메일, 입학유형, 등록교육과정, 교육, 기간, 학과명, 등록금 납입기한, 한국어 구사능력, 최종출신학교, 등록금 등	처리목적 달성 시 까지

위 내용을 확인하셨습니까?

확인함

202 년 월 일

지원자:

(인/서명)

X

서식

수험표

수험표

2024학년도 (전기 / 후기)
외국인 특별전형[신입/편입]

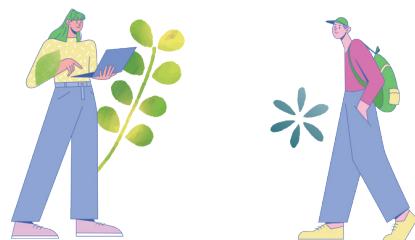
* 수험번호	
성 명	
지원학부(과)	
지원자격	외국인
<div style="border: 1px dashed black; width: 150px; height: 100px; margin: 0 auto; display: flex; align-items: center; justify-content: center;"> <p>사진 (3cm×4cm)</p> </div> <p style="text-align: center; margin-top: 10px;">상 지 대 학 교</p>	

수험생 유의사항

1. 수험표는 면접고사 참가 시에 지참하여야 합니다.
2. 본 수험표는 합격자 발표까지 보관 하십시오.
3. 전형과 관련된 궁금한 사항은 입학처로 문의하시기 바랍니다.

☎ 033-730-0127

- 전기 면접전형일 : 2024. 1. 3.(수)
- 전기 합격자발표 : 2024. 1. 16.(화)
- 후기 면접전형일 : 2024. 7. 3.(수)
- 후기 합격자발표 : 2024. 7. 17.(수)



한의과대학

한의예(학)과

온고창신(溫故創新). 가장 과학적인 전통 미래의학으로 나아가다

생명존중, 한의학 원리, 최신 과학 지식과 기술을 바탕으로 질병의 치료와 예방 및 건강증진에 기여할 수 있는 올바른 인성과 실력을 겸비한 한의사 양성을 교육목표로 하고 있습니다. 한의학 이론 및 임상교육을 바탕으로 임상실습을 확대해 나가고 있으며 감염, 미세먼지 등의 환경성 질환, 노인인구 증가에 따른 문제 및 성인병의 예방과 치료를 선도하고자 연구에 매진하고 있습니다. 최고 수준의 인재들이 마음껏 재능을 발휘할 수 있는 곳, 상지대학교 한의과대학입니다.

졸업 후 진로

교수, 한의학연구원, 정부출연연구소, 정부 관련기관 등
공직, 국제기구, 제약 또는 의료기기 회사 등 한의약 관련
산업체, 한의원, 한방병원 또는 요양병원 개원, 수련의,
봉직의, 공중보건의, 군의관

면허증 및 자격증

한의사 면허(국가고시 합격시), 한의사전문의 자격(병원
수련 후 전문의시험 합격시)

보건의료대학

간호학과

실천하는 PRIME 간호전문인 양성

통섭적 지식과 소통역량을 갖추고 비판적 사고와 합리적 근거에 기반하여 통합적인 간호실무를 수행할 수 있는 간호전문인을 양성합니다. 2010년 제1회 졸업생부터 현재까지 국내 유수의 종합병원, 국민건강보험공단 등 공공기관에 취업하여 임상간호사, 보건교사, 전문간호사 등 간호전문인력으로 활발하게 활동하고 있습니다.

졸업 후 진로

임상간호사, 간호·보건직 공무원, 산업장 보건관리자,
보건교사, 전문간호사, 정신보건전문요원, 보건 및 의료 관련
연구원 등

면허증 및 자격증

간호사, 보건교사, 조산사, 전문간호사, 정신건강전문요원
등

물리치료학과

건강한 일상을 되찾아드립니다.

물리치료는 신체기능을 최적의 상태로 회복시키거나 유지, 증진할 목적으로 과학적인 이론을 바탕으로 평가, 치료, 예방 및 건강증진 등의 재활서비스를 제공하는 보건의료전문가를 양성하는 학문입니다. 본 학과에서는 체계적 교육 시스템과 임상실무 중심 교육, 다양한 공동체 활동과 인성교육을 통해 사회에서 요구하는 보건의료 전문가를 배출합니다.

졸업 후 진로

대학병원, 종합병원, 병·의원, 산재병원, 장애인복지관,
스포츠구단, 스포츠연구소, 산업체 건강증진센터, 보건직
공무원, 국민건강보험공단, 근로복지공단, 공기업취업,
해외 물리치료사 등

면허증 및 자격증

물리치료사, 인간공학사, 운동발달재활사, 재활필라테스
지도자 등

보건의료대학

● 보건계열 제약바이오전공

건강한 삶, 혁신신약과 함께 합니다.

제약바이오전공은 의약학 기초 및 전공교육에 신약 생산 및 품질관리 기술을 위한 제제공학과 생명과 연관된 BT기술을 접목시킨 학과로, 21세기 최고의 부가가치산업으로 각광받고 있는 의약품, 바이오의약품, 한방제제, 기능성 식품 및 화장품 산업을 포함한 웰빙(Well-being) 산업의 전문 인재를 양성합니다.

졸업 후 진로

국내외 제약회사, 화장품 회사, 기능성 식품회사, 생명공학 관련 연구소 및 회사, 식품의약품안전청, 특허청, 의료산업체, 대학원 진학 등

면허증 및 자격증

화학분석기사, GMP&밸리데이션 기술인, 바이오화학제품 제조기사 [(구) 생물공학기사] 등

● 보건계열 보건의료경영전공

국민건강의 설계와 경영, 보건의료경영전공에서 시작합니다.

기초의학 지식을 바탕으로 생명현상 및 의료현장을 이해하고 경영, 경제, 법, 산업정책 등 의료산업을 이해하는데 필요한 다양한 학문 분야를 공부합니다. 보건의료경영은 의료기관을 비롯하여 지역사회에서 국민의 건강을 책임질 수 있는 실력 있는 인재를 키우고 있습니다.

졸업 후 진로

보건의료기관, 보건직공무원, 국민건강보험공단, 건강보험 심사평가원, 의료기기회사, 민간보험회사, 보훈의료복지공단, 근로복지공단, 보건의료관련 국공립 연구소 등

면허증 및 자격증

보건교육사3급, 의료기기인허가(RA) 전문가, 보험심사 평가사, 병원행정사, 병원서비스코디네이터, 건강보험사, 위생사 등

● 보건계열 식품영양학전공

식품영양학 전문 인재가 건강한 미래를 만듭니다.

식품영양학전공은 식품학, 영양학, 급식경영학 분야에 대한 현장 밀착형 실습과 실험을 병행하는 교육과정을 운영하여 공공기관 및 대기업 영양사, 병원 임상영양사, 식품회사 연구원, 공무원, 외식 매니저와 같은 전문 인재를 양성하고 있습니다.

졸업 후 진로

공공기관 및 대기업 영양사, 병원 임상영양사, 어린이급식 관리지원센터 영양사, 유·초·중·고등학교 영양교사, 식품회사 QC 및 보건의료관련 기업의 연구원, 식품위생직 및 보건직 공무원, 영양군무원, 호텔 및 외식업체 매니저, 식생활강사, 조리강사 등

면허증 및 자격증

영양사, 위생사, 식품(산업)기사, 조리기능사 및 조리산업기사 (한·중·일·양), 제과·제빵산업기사, 식생활교육지도사, 커피바리스타 등

보건의료대학

● 보건계열 언어치료전공

최상의 임상적 능력과 최고의 인성을 겸비한 의사소통 및 청각 전문가

언어치료전공은 전문성, 인간 존중의 바른 인성을 겸비한 언어재활사를 양성한다. 언어재활사는 다양한 의사소통 문제와 청각적 문제가 있는 사람들을 대상으로 평가, 치료, 교육 및 임상적 연구 등을 수행하는 전문가이다.

졸업 후 진로

병원(종합, 개인), 장애인 복지관, 종합 복지관, 노인복지관, 특수교육지원센터, 장애 전문 및 통합 어린이집, 언어치료(발달)연구소, 보청기센터, 보청기 회사, 인공와우 회사, 의료기 회사, 대학원 진학 등

면허증 및 자격증

언어재활사(국가자격증)

● 임상병리학과

글로벌 역량을 갖춘 국제임상병리사 및 우수한 기초 의과학 전문연구인재 양성

의학과 생명과학이 융합된 학문으로써 질병을 진단하는데 필요한 다양한 생체검체를 검사하고 분석하여 환자의 치료에 필요한 다양한 이론과 실기를 공부하는 학문입니다. 이를 위해 생명과학의 기초와 응용 기초의학에 필요한 전공과목들 그리고 현장실무지식 등을 익힘으로써 진단검사 분야를 선도하는 전문임상병리사를 양성하고자 합니다.

졸업 후 진로

상급종합병원, 보건소, 대한적십자사 혈액원, 질병관리청, 식품의약품안전처, 국립보건연구원, 국공립연구소, 국립과학수사연구원, 제약회사, 국내 의료기기회사 등

면허증 및 자격증

임상병리사 면허증, 국제세포병리사, 미국 임상병리사(ASCPi), 방사성동위원소 취급자 면허증, 실험동물기술사, 위생사, 산업보건분석사, 생명공학기술사 등

● 작업치료학과

Open your occupation, Open your world!

산업화 및 고령화에 따른 환경 변화와 질병이나 사고로 신체장애, 정신기능 손상이 발생함으로써, 사회 활동력이 감소된 사람들에게 일상생활을 최대한 독립적으로 수행가능하게 하고 능동적으로 사회활동에 참여하게 하여 각종 도구를 이용한 신체활동을 수행함으로써 장애를 예방, 건강 유지, 치료 및 훈련을 시행하여 건강한 사회를 꿈꾸는 재활치료 전문가를 양성하는 학과입니다.

졸업 후 진로

대학 종합병원, 재활전문병원, 정신병원, 노인요양병원, 발달장애센터, 장애아동전담, 장애인복지관, 보건소, 노인복지관, 치매지원센터, 보건직 공무원, 재활관련 연구소, 의료기기 관련 회사 등

면허증 및 자격증

작업치료사, 감각발달재활사 등

미래인재대학

경찰법학과

미래의 경찰 · 법무인재들이여, 당신의 꿈을 현실로!

‘미래형 경찰 · 법무 인재’ 육성을 목표로 합니다. 경찰 채용시험과 연계하여 수험일체형 교육과 다양한 비교과 · 동아리 활동을 통해 최고의 경찰 · 법무 인재 육성을 위한 ‘미래 나침반’의 역할을 합니다.

졸업 후 진로

경찰공무원, 보호관찰직 공무원, 교정직 공무원, 검찰 · 법원 공무원, 행정 공무원, 7급 지역인재 국가공무원, 공기업 및 사기업, 법무사, 공인노무사, 국가정보원, 경호처, 법학전문 대학원 진학 등

면허증 및 자격증

경비지도사, 법무사, 공인노무사 등

군사학과

대한민국의 국방을 책임질 문무를 겸비한 정예장교 양성

국가안보에 있어서 최정예 장교 육성에 기여하기 위한 최첨단 지식은 물론 군사학 관련 이론 및 실무 학습을 통해 군사 전문가를 양성하여 통일 대한민국 시대를 선도할 차세대 글로벌 리더를 배출합니다.

졸업 후 진로

육군장교(ROTC, 학사), 해군·공군·해병대 장교 선발, 군무원, 국가정보원, 교수요원, 군 관련 연구기관, 방산업체 및 민간기업체 취업 등

면허증 및 자격증

외국어자격증, 태권도, 합기도, 특공 및 특전무술3단이상, 사무자동화산업기사, 정보처리산업기사, 정보보호산업기사, 문서실무사, CS리더관리사, 원가분석사 등

사회복지학과

우리 모두가 행복한 사회를 만들겠습니다.

이론과 실천 현장을 담아낸 전공 교과과정뿐만 아니라 인성, 진로 및 취업지도 전담 교수제를 통하여 전문 인력으로 성장하는데 필요한 체계적 교육과정을 진행합니다. 학생이 행복한, 학생제일주의가 펼쳐지는 사회복지학과입니다.

졸업 후 진로

사회복지시설 및 기관, 병원, 학교, 국제사회복지기구(단체), 국민연금공단, 건강보험공단, 장애인고용공단, 사회복지전담 공무원 등

면허증 및 자격증

사회복지사1급(졸업 후 국가고시 합격자), 사회복지사 2급(졸업후 취득) 등

미래인재대학

유아교육학과

영유아를 존중하는 교육전문가 양성

유아교육학과는 바른 인성과 교사로서의 자질과 전문성을 갖춘 유능한 교사양성을 위해 인성교육 강화 및 유아 교사의 자질과 역량 강화를 위한 전문화되고 특성화된 교육과정을 운영하고 있습니다.

졸업 후 진로

국·공립·사립유치원 원장 및 교사, 국·공립·직장 민간 어린이집 원장 및 교사, 대학원 진학, 겸임교수 및 강사, 교육 관련 공공기관 기관장 및 연구원(장학사, 유아교육진흥원, 한국보육진흥원, 육아종합지원센터) 등

면허증 및 자격증

- 국가자격증 : 유치원 정교사 2급, 보육교사 2급
- 자격과정 이수 시 취득 가능한 자격증 : 유아체육지도사, 유아 미술심리지도사, 동화구연지도사, 유아레크레이션 지도사, 손유희 지도사 등

문화콘텐츠학과

21세기 글로벌 콘텐츠산업을 이끌 창의융합 인재의 무한상상 놀이터

문화콘텐츠의 기반 지식을 적극 활용할 수 있는 창의적 인재, 다양한 콘텐츠의 기획, 창작, 활용 능력을 갖춘 실용적 인재, 사람을 존중하고 협력과 상생의 가치를 추구하는 호혜적 인재라는 세 가지 인재상을 목표로 합니다.

졸업 후 진로

문화담당 공무원, 문화정책 전문가, 지역문화기획 전문가, 문화 콘텐츠 공공기관 연구원, 디지털 콘텐츠 기획자, 공연·시각 예술 기획자 및 연출가, 콘텐츠홍보·마케팅 전문가 등

면허증 및 자격증

컴퓨터그래픽스운용기능사, 정보기기운용기능사, 정보처리 기능사, 웹디자인기능사, MOS 등

미디어영상광고학과

세계와 소통하며 다양성을 품는 디지털과 소통 전문가 양성의 요람

미디어영상광고학과는 방송사, 신문사, 출판사, 영상제작사, 광고 / PR 대행사, 공공기관과 민간기업의 홍보실, MCN과 미디어 관련 기획사 등에서 요구하는 전문 인력을 양성합니다. 소통의 역할이 갈수록 커지고, 디지털 / 모바일 이 일상이 된 시대, 미디어, 언론, 광고 / PR 등 커뮤니케이션 전문가를 꿈꾸는 학생들의 도전을 환영합니다. 미디어 영상광고학과의 문이 활짝 열려 있습니다. 학생들과 함께 꿈을 현실로 만들겠습니다.

졸업 후 진로

신문 및 방송사 기자, 방송제작프로듀서, 촬영감독, 편집 감독, 아나운서, 유튜버, 방송작가, 광고대행사 기획(AE), 카피라이터, 크리에이티브디렉터, CF감독, 광고매체전문가, 소셜미디어 광고홍보기획, 기업과 기관의 PR담당자 등

면허증 및 자격증

사회조사분석사, 멀티미디어콘텐츠제작전문가, 옥외광고사, 초경량비행장치 조종자(드론자격증) 국가자격증 등

미래인재대학

○ 한국어교육학과

한국어 교원 자격 전원 취득, 전 세계를 무대로 활동하는 한국어 교사를 양성

한국어교육학과를 졸업하면 세계인을 대상으로 한국어를 가르치는 한국어 교사로 활동하게 됩니다. 2023년부터는 외국인만을 대상으로 학과 교육과정을 운영합니다. 따라서 한국어 능력 향상, 한국어-외국어 통번역을 위한 교과목이 추가 개설됩니다.

졸업 후 진로

- 한국어를 가르치는 한국어 교사
- 한국어 통번역사

면허증 및 자격증

한국어교원 2급(국가자격증)

경상대학

○ 경영학과

운영부터 관리까지, 경영은 과학입니다.

경영학과는 급변하는 경영환경과 세계화, 정보화 추세에 부응하여 지역사회와 국가발전에 이바지하는 경쟁력 있고 창의적인 인재를 양성하고 있습니다. 학부과정과 일반 대학원의 석·박사과정 및 경영대학원이 설치되어 있으며, 전공교수가 각 전공 분야별로 교과목을 담당하면서 학생들의 역량강화상담 및 취업진로 지도를 위해 매진하고 있습니다.

졸업 후 진로

금융기관, 공사, 공단 및 각종 비영리기관, 대학원 진학, 공인회계사, 세무사, 공인노무사, 감정평가사, 경영컨설턴트, 사회적기업 육성전문가 등

면허증 및 자격증

공인회계사, 경영지도사, 세무사, 손해사정인, 금융투자분석사, 재무설계사, 금융자산관리사, 판매사, 물류관리사, 구매관리사, 인적자원관리사, 데이터분석전문가, 전산회계 1~2급 등

○ 국제경영학과

가상과 현실을 잇는 경영의 새로운 패러다임을 여는 학문

국제경영학과는 4차 산업혁명 기술을 활용하여 국제간 자유롭게 상품을 거래할 수 있으며, 가상과 현실의 경계를 넘나들며 자산의 국가 경계를 허물면서 투자와 비즈니스 기회를 창출하고, 미래사회의 다양한 경영 문제를 당당하게 해결할 수 있는 디지털 전환 사회에서 요구하는 전문 경영인력 양성을 목표로 합니다.

졸업 후 진로

푸마코리아, SG건설, 농수산홍쇼핑, 만안휴멜코리아, 벤츠 코리아, 네오바이오텍, 서희건설, 현대리바트, LG화학, 나이키, 롯데, CJ올리브영, 오크밸리, 은행, 한화생명, 한화금융투자, ABC라이프, 회계법인, 세무법인, 공공기관 및 공무원 등

면허증 및 자격증

공인회계사, 세무사, 국제무역사, 관세사, 유통관리사, 사회조사분석사 등

경상대학

○ 호텔항공관광경영학과

세상을 잇다! 호텔항공관광경영학과!

호텔항공관광경영학과는 국내외 호텔항공관광산업을 이끌어 갈 전문경영자 배출을 위해 폭넓은 이론 및 실무적 교육 강화, 다양한 지식함양을 위한 복수전공과 부전공제도의 활성화, 그리고 외국어 졸업 인증제도 시행하고 있으며, 학생들의 전공역량 강화에 필요한 전문적이고 내실 있는 교육의 기회를 제공하고 있습니다.

졸업 후 진로

호텔리어, 호텔프로젝트, 리조트, 외식프랜차이즈, 여행사, 여행상품기획, 항공승무원, 공항, 관광상품기획자, 관광 마케팅, 관광크리에이터, 스타트업, 국제회의기획시설, 이벤트 기획 등

면허증 및 자격증

호텔관리사, 호텔서비스사, 바리스타, 소믈리에, 전산회계, 국내여행안내사, 관광통역안내사, 항공예약발권자격증, 국외여행인솔자, 사회조사분석사, SMAT서비스경영자격, 마케팅기획전문가, SNS마케팅전문가, 컨벤션기획사 등

생명환경대학

○ 동물자원학과

상상이 현실로! 그 이상의 가치를 담아 건강한 미래를 이끕니다.

우리 학과는 기초 교양 교육 및 인격 함양 교육의 토대 위에 동물생명공학과 바이오산업에 유능한 인재를 배출하기 위하여 관련된 기초학문과 실용적인 다양한 기술을 교육하여 산업체와 연구소에 선도적인 역할을 하는 뛰어난 인재를 양성하는 것을 교육목표로 삼고 있다.

졸업 후 진로

농촌진흥청, 축산과학원, 한우시험장, 동물유전자원시험장, 가축위생연구소, 농업생명공학 연구소, 한국식품연구원, 안정성 평가기관, 기업연구소, 농림수산식품부, 시·도군 축산·농업직, 농업기술센터, 축산물 품질관리원, 가축위생방역본부, 농림축산검역검사본부, 축산농협, 한우·양돈·낙농·양돈협회, 바이오 및 생물관련 업체 등

면허증 및 자격증

2급 정교사 자격증, 축산(산업)기사, 축사기술사, 축산기능사, 식육처리기사, 가축인공수정사, 식품기사, 위생사, 동물간호복지사, 유통관리사, 생물공학기사, 자연생태복원기사, 반려동물관련 자격증 등

○ 조경산림학과

NCS-CBQ 교육혁신을 통한 조경 / 산림 현장실무적 학문

조경계획 및 설계, 조경시공 및 관리, 산림과학 등의 분야로 구분하여 학생들이 환경, 조경 및 산림 전문가로 거듭날 수 있도록 전문교육을 실시하고 있습니다.

졸업 후 진로

조경설계사무소, 조경시공회사, 수목원, 식물원, 국립공원관리공단, 나무병원, 산림청, 공공기관, 연구원(대학원진학, 연구소) 등

면허증 및 자격증

조경(산업)기사, 자연생태복원기사, 조경기술사, 산림(산업)기사, 숲해설사, 나무의사, 산림기술사, 유아숲지도사, 산림치유지도사, 도시계획기사, 실내조경기사 등

생명환경대학

스마트팜생명과학과

미래 선도적인 생태순환형 지역 생명산업의 전문가를 양성합니다.

현대사회의 환경문제, 인구 증가로 인한 다양한 폐기물의 안전한 처리와 인류 생존에 필요한 식량 확보 및 안정적인 공급이 세계 문제 중 하나가 되었습니다. 스마트생명과학과는 이러한 전 세계적 문제해결에 이바지하기 위하여 폐기물의 자원화, 동·식물자원의 연구 및 첨단 농업 생산을 위한 실증적 교육을 목표로 하는 전공 트랙제 운영 방식의 학과입니다.

졸업 후 진로

정부산하 연구기관(국립과학수사연구원, 국립생물자원관, 국립생태원, 국립공원관리공단, 생명공학연구소 등), 민간 기업, 제약회사연구소, 도·시(군) 단위 축산직공무원, 국립생태원, 축산농협, 농협중앙회, 대학원진학 등

면허증 및 자격증

대기환경(산업)기사, 폐기물처리(산업)기사, 토양환경기사, 소음진동(산업)기사, 온실가스관리(산업)기사, 생물분류기사, 자연생태복원(산업)기사, 종자(산업)기사, 식물보호(산업)기사, 유기농업(산업)기사 등

공과대학

건설환경공학과

건설환경분야 공공인재 양성을 통해 미래건설산업을 선도하는 취업에 강한 학과!

도로, 항만, 교량, 터널 등 사회인프라 시스템을 구축하는 공공인재를 양성합니다. 환경과 에너지 분야를 융합한 4차산업 특화 건설기술인재로 만들어 드립니다.

졸업 후 진로

토목직, 환경직, 방재안전직 등 기술직 공무원, 한국도로공사, 한국수자원공사, LH공사, 한국철도공사, 현대건설, 삼성물산, 대우건설, SK에코플랜트, LG화학, 두산퓨얼셀, 대학원 진학 등

면허증 및 자격증

토목기사, 콘크리트기사, 측량및지형정보기사, 방재기사, 수질환경기사, 대기환경기사, 폐기물처리기사, 에너지관리기사, 건설 및 환경-에너지분야 세부 분야별 전문기술사 등

소방공학과

사람이 받는 가장 큰 복지혜택은 안전입니다.

소방안전학과는 각종 재해 및 화재로부터 생명과 재산을 보호하기 위한 소방 전문 인력을 양성하고 소방 산업 기술을 개발하는 학문을 탐구합니다. 일반적으로 소방공학이라 함은 건축, 기계, 전기, 화공 등 다양한 학문이 접목, 구성되어있는 융합학문으로써 인간의 생활이 안전하게 유지될 수 있도록 하여 삶의 질을 향상 시키는데 중점을 두고 있습니다.

졸업 후 진로

소방공무원, 소방산업기술원, 한국소방안전원, 한국소방시설협회, 한국화재보험협회, 소방설계업, 소방공사업, 소방감리업, 소방시설관리업, 건물관리 및 시설관리 업체, 건설회사, 전기 관련업체 등

면허증 및 자격증

소방기술사, 소방시설관리사, 소방안전교육사, 위험물기능장, 소방설비기사(기계, 전기), 건축설비기사, 건축기사, 전기기사, 전기공사기사

공과대학

○ 전기전자공학과

세상 모든 상상 속의 꿈을 기술로 현실화

전기전자공학은 4차 산업혁명 시대를 선도할 창의적인 전기전자공학 인재를 양성하기 위하여 전기/신재생 에너지 관련 산업과 인간 생활을 쾌적하게 하는 첨단인 전자, 통신, 반도체, 자동화, 로봇 및 자동차 관련 산업에 대한 기초 이론과 응용 기술을 연구하는 학문이다.

졸업 후 진로

전기회사: 한국전력공사, 발전계열 공기업, 한국수력원자력 등
전자회사: 삼성전자, LG전자, SK하이닉스, SKT, KT, LGT 등
자동차, 항공사, 선박회사, 건설사, IT기업, 지능형 SW 개발
업체 등 제조업체 전 분야
금융/유통 관련 회사, 정부/공공기관 및 대학원 진학 등

면허증 및 자격증

전기(산업)기사, 전기공사(산업)기사, 전자(산업)기사, 무선
설비(산업)기사, 정보통신(산업)기사, 방송통신(산업)기사,
전파통신(산업)기사, 정보처리(산업)기사, 임베디드기사, 네트워크
관리사, 그린전동자동차(산업)기사, 자동차정비(산업)기사,
반도체설계(산업)기사, 로봇소프트웨어(산업)기사, 로봇기구
개발(산업)기사 등

○ 컴퓨터공학과

세상을 프로그래밍 합니다.

컴퓨터공학과는 컴퓨터의 하드웨어와 소프트웨어에 대한 전반적인 컴퓨터 기본 기술을 습득하고 각종 IT기반의 응용프로그램을 연구 개발하기 위한 전공을 교육합니다. 소프트웨어 개발 방법과 기술을 배양하기 위한 교육을 실시하고, 이를 바탕으로 기업체, 공공기관, 포털사이트 등의 서버를 포함한 각종 컴퓨터시스템의 운영과 관리에 필요한 전문 인력을 양성합니다.

졸업 후 진로

IT 관련 기업체, 금융기관, 교사(교직이수), 교수, 강사, 프리
랜서, 대학원 진학, 공무원 및 공공기관, 네트워크 및 서버 관리,
산업용 장비 개발, 벤처 창업 등

면허증 및 자격증

정보처리기사, 정보보안기사, 네트워크 관리사, 빅 데이터
분석기사, CCNA, 컴퓨터 관련 자격증 등

예술체육대학

○ 리빙디자인학과

창의적이고 혁신적인 리빙디자이너 양성

리빙디자인학과는 주거 환경 생활공간의 전반을 아우르는 다양한 제품의 개발부터 문화 트렌드 형성에 이르는 융합 디자인 특성화 학과입니다. 융·복합형 교육과정을 통해 가구와 텍스타일, 패션 분야에 걸친 디자인 능력 개발과 함께 형태 및 기능 그리고 재료의 유기적 관계 속에서 합리적인 사고를 통한 리빙&컬쳐 디자인 제품을 연구합니다.

졸업 후 진로

가구디자이너, 텍스타일디자이너, 패션디자이너, 인테리어
소품디자이너, 패션소품디자이너, 문화상품디자이너, 패턴사,
테크니컬디자이너, CMF 디자이너, 일러스트레이터, 컬러
디자이너, 스타일리스트 등

면허증 및 자격증

가구제작기능사, 가구제작산업기사, 섬유디자인산업기사,
패션디자인산업기사, 컬러리스트산업기사, 컴퓨터그래픽스
운용기능사, CAD, 의류기술사 등

예술체육대학

○ 산업디자인학과

4차 산업혁명시대를 이끌 융합형 디자인 인재를 만듭니다.

산업디자인학과는 제품디자인, 실내디자인, 공공디자인, 환경디자인, 디자인경영 및 스마트 헬스케어 디자인 분야의 학문적인 이론을 바탕으로 현장과의 긴밀한 연계를 통한 실기교육으로 창의적이고 역량있는 차세대 전문 디자이너를 양성합니다.

졸업 후 진로

제품디자이너, 전시디자이너, 실내디자이너, 무대디자이너, 환경디자이너, 공간코디네이터, 공공디자이너, 디스플레이어, 그래픽디자이너, 조명디자이너, UX/UI/GUI디자이너, 가구 디자이너, 디자인공무원, 편집디자이너, 디자인교사, 디자인 컨설턴트 등

면허증 및 자격증

제품디자인기사, 제품디자인 기술사, 제품디자인 산업기사, 제품응용모델링 기능사, 실내건축기사, 실내건축산업기사, 컬러리스트산업기사, 오토캐드1·2급, 시각디자인기사 등

○ 시각영상디자인학과

Creative Power, 차세대 전문디자이너 양성

시각적 발상과 표현의 탐구로 창의적·감성적 조형능력을 길러 시각과 영상, 디지털미디어디자인 등 차세대 디지털미디어 융합콘텐츠 디자인 영역의 핵심 인재양성을 목표로 하여 새로운 패러다임을 리드하는 차세대 전문 디자이너를 양성합니다.

졸업 후 진로

브랜드 디자이너, 편집디자이너, 광고디자이너, 일러스트레이터, 패키지디자이너, 방송국CG, 2D/3D애니메이터, 멀티미디어디자인, CF감독, 영화특수영상, 미디어아트, 웹 디자이너, 모바일디자이너, UI/UX, 가상현실, 게임캐릭터 및 게임UI 디자이너, 디자인 교수 등

면허증 및 자격증

시각디자인 산업기사, 웹디자인 기능사, 멀티미디어 콘텐츠 제작 전문가, 컬러리스트(산업기사)기사, 오토캐드1·2급 등

○ 체육학부 체육학전공, 생활체육학전공(야)

마음까지 단련합니다.

체육학전공과 생활체육학전공은 체계적인 이론 및 실기 강의를 통해 여가활동의 중심에 놓여있는 스포츠 활동을 널리 보급하고 국민의 삶의 질을 높이는 유능한 체육연구자 및 지도자를 양성하고 있습니다. 또한 국내외적으로 스포츠와 관련된 다양한 분야의 전문 인력을 양성합니다.

졸업 후 진로

[체육학전공] : 체육교사 및 교수, 스포츠 심판, 스포츠 경영 지도사, 스포츠 강사, 트레이너, 건강운동관리사 등
[생활체육학전공] : 체육교사 및 교수, 레저이벤트지도자, 체육관련 지도자 및 공무원 등

면허증 및 자격증

생활체육지도사, 각종 심판자격증, 수상인명 구조자격증, 경기지도자자격증, 응급처치 강사자격증 등

예술체육대학

○ 체육학부 태권도학전공

전통을 계승해서 세계로 진출합니다.

태권도학 전공은 한국의 전통무예인 태권도의 이론과 실기를 탐구하고 학습하여 국제적인 무예지도자를 양성합니다. 무도인으로서 지녀야 할 기초지식, 응용지식에 대한 과학적인 탐구는 물론 실기능력, 지도능력, 어학능력, 경영능력 향상에 중점을 두고 있으며, 각종대회 입상시 장학금을 지급합니다.

졸업 후 진로

국제사범, 체육지도자, 태권도지도자, 스포츠경영과 마케팅 분야 종사자, 경호업체 등

면허증 및 자격증

태권도 심판 자격증, 태권도 사범자격증, 기타 체육 관련 자격증 등

○ 만화애니메이션학과

아름다운 세상을 즐겁게 만들어가는 만화애니메이션 아티스트 양성

웹툰, 2D/3D애니메이션, 게임, 영화, 방송 및 스마트IT기술에 대한 이론적 이해와 전문기술을 교육하며, 최신 디지털 미디어 기술과 만화애니메이션의 창의적 융합을 통해 차세대 문화콘텐츠 시장을 개척하는 전문 크리에이터를 양성합니다.

졸업 후 진로

웹툰작가, 웹툰PD, 애니메이터, 웹소설일러스트레이터, 스토리보드아티스트, 캐릭터디자이너, 게임그래픽아티스트, 가상현실/증강현실아티스트, VFX/SFX전문가, 방송코디네이터, 영상편집기사, 비디오저널리스트, 대학원진학, 미술 교사, 대학교수, 정부기관전문직 등

면허증 및 자격증

어도비(ACA)자격증, 3Dmax국제자격증, 게임그래픽전문가, 멀티미디어, 콘텐츠전문가, 컬러리스트기사, 문화예술교육사, 미술치료사, 컴퓨터그래픽스운영기능사, 디지털만화전문가 등

FIND칼리지

○ 자유전공학부

학문의 경계를 넘어 새로운 세계로

자신의 희망과 적성을 정확하게 파악하고, 대학의 전공을 충분히 탐색한 다음에 진로에 맞춰서 학과를 선택하려는 시대적 필요에 적극적으로 부응하고 학생의 선택권을 보장하기 위하여 설치한 개방적인 교육체제입니다. 자유전공학부는 1년제로 운영됩니다. 모든 학생은 1학년을 마칠 즈음에 원하는 전공분야의 학과를 선택할 수 있습니다. (법률과 대학이 규정한 예외학과 제외)

졸업 후 진로

자유전공학부 개설 목적은 학생이 현재와 미래에 직면하는 여러 문제를 해결 할 수 있는 창의적이며 합리적 능력을 기르도록 이끌어주고 도와주는 데 있다. 이를 바탕으로 열심히 공부하고 성실히 생활한다면, 자신이 선택한 전공학과에서 갈고닦은 지식과 기술로 원하는 분야에 진출하여 성공할 수 있다.

미래라이프대학

○ 평생교육융합계열 사회적경제학과

사회적기업가정신으로 지역문제 해결의 융복합적 인재를 양성합니다.

환경·기술·사회가 빠르게 변화하는 시대, 지속가능한 발전이 화두입니다. 기업의 패러다임이 바뀌고 다양한 시민이 새로운 미래를 설계하고 창업할 수 있는 시대, 사회적 가치와 경제적 가치가 융합된 경제활동 분야가 더욱 확장될 전망입니다. 로컬 크리에이터, 소셜 벤처, 협동조합, 사회적기업, 마을기업 등 소셜양트러프터너십에 기반한 기업과 지역경제 활성화를 추진하는 공공정책을 배웁니다. 사회적경제학과는 내게 힘이 되고, 지역사회에 필요한 비즈니스 역량을 함양하며 공동으로 글로벌 과제 해결에 나설 인재를 양성합니다.

졸업 후 진로

협동조합, 사회적기업, 소셜벤처 등 사회적경제기업 취·창업, 사회적경제중간지원기관 취업, 국제개발협력 분야 사회적경제 연계 취업 등

면허증 및 자격증

(민간) 경영지도사, 전산세무 2급, ERP정보관리사 취득 장려 등

○ 평생교육융합계열 평생교육상담학과

배움과 돌봄으로 삶의 성장을 꿈꿉니다.

지역주민의 삶의 질을 고양하고, 사회문제를 해결하며 포용 사회를 구현하는데 기여하는 포용과 나눔을 실천하는 생애개발 상담전문가를 양성합니다. 교육과정은 심리학과 교육학을 기초로 하며, 인간의 전 생애 발달에 걸쳐 나타날 수 있는 성장에 대한 욕구와 이를 해결하는 평생교육 관련 주제를 학습하고, 전 생애에 걸친 개인의 성장과 개발을 위해 필요한 상담심리 관련 이론을 습득하고 실천 능력을 함양합니다.

졸업 후 진로

공공기관 평생교육 관련 공무원, 평생교육기관 평생교육사, 상담관련기관 상담사, 민간기관 돌봄 서비스 종사자, 일반 기업체 교육업무 종사자, 공공기관 인권상담사, 고용기관 직업상담사 등

면허증 및 자격증

평생교육사 2급 (무시험검정 졸업 시 취득), 청소년상담사 3급, 직업상담사 2급 등

○ 평생교육융합계열 레저레크레이션학과

미래를 선도하는 '레저레크레이션' 융합 전문가를 양성합니다.

미래 글로벌 레저산업과 5차산업 혁명시대를 선도할 위락, 관광, 스포츠, 드론 산업 분야에 대해 다양한 전문 학습과 직무 능력 함양 및 산업체 취업을 목표로 합니다. 대학 내 연관학과와의 교류협력은 물론 HDC리조트 및 지역 호텔, 레저관광, 스포츠산업 업체와의 다양한 협력활동으로 공동 프로젝트 수행 및 취·창업 연계를 활성화할 계획입니다.

졸업 후 진로

국내·외 호텔과 리조트 등의 숙박시설, 카지노산업, 아웃도어 레저스포츠산업 분야, v-스포츠 레저분야, 스포츠 마케팅기업, 레저스포츠업체, 스포츠에이전트 등

면허증 및 자격증

호텔서비스사, CS리더스관리사, 카지노딜러자격증, 스킨스쿠버 자격증, 레크레이션 지도사 자격증, 드론 조종사 자격증, 생활 스포츠지도사 자격증, 스포츠 경영 관리사, 레저스포츠 지도자 자격증 등

미래라이프대학

○ 평생교육융합계열 식음료외식산업학과

식음료 외식산업 최고의 융합전문가 양성의 산실

국민소득수준 향상에 따른 외식산업 및 여가문화발달로 수요가 늘어난 식음료 외식산업분야의 전문인력을 양성합니다.

과학적·체계적인 연구를 통한 이론학습, 그리고 전문실무교육을 통하여 식음료 외식산업발전을 선도하고 기여할 수 있는 실무전문가와 세계화, 전문화를 이끌어가는 직업인으로 키우고 있습니다.

졸업 후 진로

외식업체, 호텔업체, 테마파크, 레저 및 리조트 사업체, 이벤트 업체, 외식·프랜차이즈 경영 레스토랑, 커피제조회사, 커피 관련 기자재 제조 및 수입회사 등

면허증 및 자격증

외식경영관리사, 경영관리사, 조리사, 제과·제빵기능사, 쇼콜라티에 가맹거래사, 커피 바리스타, 조주기능사, 와인 & 막걸리 소믈리에, 와인어드바이저, 와인감별사 등

○ 평생교육융합계열 실버재테크학과

초고령사회, 행복한 노후설계를 위한 인재 양성

미래라이프대학 실버재테크학과는 21세기 초고령사회의 불활실한 미래를 대비하여 삶과 여가, 재테크등을 계획성있게 준비할 수 있는 경제적 지식과 실무적 창의력을 가진 실버재테크 인재 양성을 목표로 합니다.

초고령시대 자산관리를 통한 가정과 사회의 행복을 위한 전문 인재를 육성하고자 합니다.

졸업 후 진로

금융자산관리사, 재무관리 전문가, 취창업, 개인 자산관리 설계, 투자자산에 관한 전문적 운용, 부동산 자산관리, 증권 투자 실무, 노후 금융자산관리 분야 취창업

면허증 및 자격증

금융자산관리사 및 자산관리사, 투자자산운용사, 종합자산관리사, 재무상담사, 증권 및 부동산, 경매관련 자격증

○ 실버헬스케어학과

즐거움 여가 및 건강관리를 위한 융합교육으로 실버산업 전문가 양성

실버 헬스케어학과는 노인학 기초이론을 바탕으로 실버여가산업과 실버건강관리 산업에서 전문성 있는 역할을 수행할 수 있는 실버산업 전문가를 양성합니다. 실버 여가 트랙은 상시대 특화 분야인 휴양형 여가, 취미생활 중심의 교육과정으로 구성되어 있으며, 실버 건강관리 트랙은 한방, 대체의학, 실버 스포츠 등의 학문으로 구성되어 즐겁고 효율성 있는 실무 중심의 교육을 추구합니다.

졸업 후 진로

실버건강관리 컨설턴트, 실버헬스케어 상품기획자, 실버 스포츠 및 테라피분야 창업, 강사 등

면허증 및 자격증

국내여행안내사, 문화관광해설사, 건강가정사, 노후생활설계사, 치유농업지도사, 산림치유지도사, 레크레이션지도사, 아로마테라피 지도사 등



MEMO

A large grid of dots for writing, with a graphic element in the lower center. The graphic consists of a light blue heart outline with a darker blue speech bubble-like shape overlapping its bottom right corner. Inside this shape, the words "LOVE AGAIN" are written in white, bold, uppercase letters.



MEMO

A large grid of dots for writing a memo.





LOVE AGAIN

전국 어디에서든 접근성이 좋은 상지대학교!



판교-여주 전철 연장



광주원주고속도로



KTX만종역



- 제2영동고속도로: 서울 기준 약 60분 소요
- 영동고속도로: 서울 기준 약 60분 소요, 강릉 기준 약 70분 소요
- 중앙고속도로: 춘천 기준 약 50분 소요, 제천 기준 약 30분 소요



상지대학교
SANGJI UNIVERSITY

26339 강원도 원주시 상지대길 83 상지대학교 입학팀

입 학 팀 TEL | 033-730-0127

FAX | 033-730-0128

E-mail | iphak@sangji.ac.kr

홈페이지 | <http://go.sangji.ac.kr>

국제교육원 TEL | 033-730-0908



카톡 상담채널



입학 홈페이지